

solaires

[insolentes]



**Spectacles, échanges,
ateliers voix et corps,
dancefloor...**

Y METTRE
D'USIEN!



*Un temps fort imaginé
avec Leïla Martial*

Lons-le-Saunier • du 5 au 10 mars

03 84 86 03 03
scenesdujura.com



Y mettre du sien !

du 5 au 10 mars 2023

Le «OFF»

Mer 22 fév Projection «Les échappées» 20h30 Le Théâtre - Foyer

Le programme en un coup d'œil

Dim 5 mar Atelier corps et voix 15h30 Le Bœuf sur le Toit

Dim 5 mar Frederika* 18h30 Darius Club

Lun 6 mar Atelier voix, percussions corporelles 18h30 Darius Club

Mar 7 mar Notre forêt 19h Le Théâtre - Péristyle

Mar 7 mar Marie Blues 20h30 Le Théâtre

Mer 8 mar Atelier mise en voix 10h30 Le Théâtre - Foyer

Mer 8 mar Notre forêt 12h30 Le Théâtre - Péristyle

Mer 8 mar Atelier mise en corps 14h Le Ressort - Au lieu Cul'thurel

Mer 8 mar Village des associations 15h-18h Le Théâtre - Coursives

Mer 8 mar Atelier parent-enfant 16h Le Théâtre - Salle Paul Seguin

Mer 8 mar Débat «Créer seule» 18h Le Théâtre - Foyer

Mer 8 mar Concert du groupe *Chicks* 20h30 Le Théâtre - Foyer

Jeu 9 mar Fortvne 19h Le Théâtre - Salle Paul Seguin

Jeu 9 mar Lior Shoov 20h30 Le Théâtre - Foyer

Ven 10 mar Atelier présence musicale 10h30 Le Théâtre - Salle Paul Seguin

Ven 10 mar Notre forêt 19h Le Théâtre - Péristyle

Ven 10 mar Leïla Martial - *Jubilä* 20h30 Le Théâtre

Ven 10 mar DJ Wonderbraz - dancefloor 22h Le Théâtre - Foyer



Y METTRE
DU SIEN !

solaires [insolentes]

Ce sont des femmes qui chantent, dansent et pleuvent comme des soleils. Elles ont creusé la terre de leurs mains brûlantes et ont fait saillie de leurs voix.

Par ailleurs interprètes ou co-leaders au sein de projets de groupes, elles présentent ici une forme brute au plus près d'elles-mêmes, en solo.

Des rendez-vous avec le public (ateliers chantés et dansés) jalonneront le parcours de ces six femmes dans **la force de l'expression et du partage.**

Leïla Martial



Le "OFF"



- Projection du film "Les échappées" suivie d'un échange avec Sophie Gâteau, protagoniste de l'aventure à vélo
- Un road movie à vélo, à la rencontre de celles qui roulent, travaillent et luttent pour ouvrir la voie.

Lons-le-Saunier Le Théâtre - Foyer • **Mer 22 fév** 20h30

Prix au choix : 0 ou 5€ | Places limitées

DANS LE CADRE DE LA PROGRAMMATION OFF DU FESTIVAL LES RDV DE L'AVENTURE





Lancement du temps fort

Atelier corps et voix

AVEC LÉILA MARTIAL & QUELEN LAMOUREUX



C'est un atelier d'ouverture dans tous les sens du terme. Il ouvre le temps fort et il est là pour ouvrir nos esprits d'enfants. À travers des échauffements ludiques, des jeux d'imitation, des chants en cercle, des percussions buccales et autres joyeuseries, nous baignerons dans une atmosphère qui transformera, un instant, le regard qu'on porte sur soi et fera place à l'expression pure de nos ressentis.

MARS

Lons-le-Saunier Le Bœuf sur le toit • **Dim 5** 15h30

Durée estimée : 2h | Dès 8 ans | De 0 à 5€ (détails des tarifs p.18)

Tenue confortable recommandée | Places limitées



Frederika*

Bodi Alive

Mélodies entêtantes, chorales et fanfares technologiques, improvisations à la volée, l'excentrique chanteuse-vocaliste et compositrice Frederika* vous emporte tout en délicatesse dans un extraordinaire «one woman show». Jazz, Soul, percussions corporelles, chants du monde ou musique électronique, elle façonne d'étonnantes chansons, créées et jouées aux sons de sa peau, de sa voix, d'instruments, objets et machines qui l'entourent. Une formidable performance !



MUSIQUE

Avec **Frederika***

EN CORÉALISATION AVEC L'ASSOCIATION PROD'J, DANS LE CADRE DES DIMANCHES JAZZ AU DARIUS

MARS

Lons-le-Saunier Le Bœuf sur le toit - Darius Club • **Dim 5** 18h30

Durée estimée : 1h20 | Tout public | 10€ (plein) - 5€ (réduit)



Atelier voix, percussions corporelles

AVEC FREDERIKA*



Mon être est un instrument.

La peau, mes bras, mes mains, paumes, doigts; ma bouche et les joues, gorge, langue, langage, TOUT ce qui est là. Me transporte.

Et les cordes dedans. Musique de soi. Et toi ?

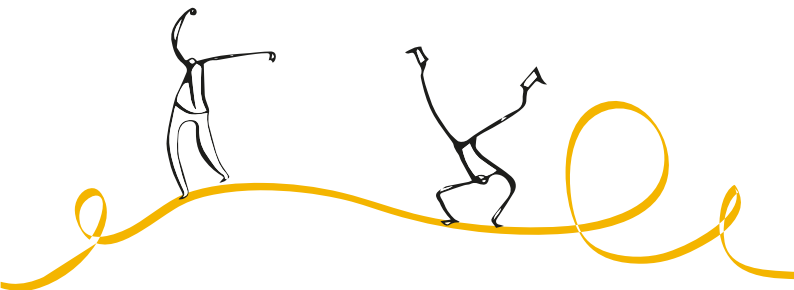
Ouvrir le chant créatif, le champ des possibles par l'improvisation libérée, libre ou guidée, prendre sa place, s'avancer, savourer le silence, aussi.

Rythme, harmonie, cadre, repères, hardiesse. Confiance. Tout ce qui est là.

MARS

Lons-le-Saunier Le Bœuf sur le toit - Darius Club • **Lun 6** 18h30

Durée estimée : 2h | Tout public | De 0 à 5€ (détails des tarifs p.18) | Places limitées



Notre forêt

JUSTINE BERTHILLOT



Performance circassienne, solo chorégraphique, installation plastique et sonore, *Notre forêt* invite à explorer les liens et racines de nos corps avec une nature matricielle en - GRAND ! - danger. Un casque audio vous diffuse des sons de la forêt amazonienne et des témoignages de leurs habitants, tandis que l'interprète en fuchsia, au milieu d'un décor de branches vert fluo, déroule ses gestes de velours. Un éblouissant spectacle « vivant », pour un puissant cri d'alarme.

SOLO IN SITU - PERFORMANCE

De et avec **Justine Berthillot** | Installation plastique **Maëva Longvert** | Matières sonores et témoignages **Félix Blume** | Création sonore **Ludovic Enderlen** | Création lumière **Aby Mathieu** | Création costume **Gwladys Duthil** | Regard extérieur **Mosi Espinoza** | Régie en alternance **Aby Mathieu** ou **Quentin Martinod** | Production **Marie Pluchart** - Triptyque Production | Communication **Julie Mouton** - Triptyque Production | Administration **Frédéric Cauchetier**

MARS

Lons-le-Saunier Le Théâtre - Péristyle • **Mar 7** 19h

Durée estimée : 0h25 | Dès 8 ans | 5€ | Places limitées

Marie Blues

MARLÈNE ROSTAING



Dans cet opéra clinique et absurde, la chorégraphe Marlène Rostaing rend hommage à sa grand-mère Germaine et à sa tante Nicole dont elle a hérité l'histoire tragique. À partir de cet héritage, déconstruire et se reconstruire, par la danse, et le chant, comme un exutoire, Marie Blues révèle un paysage de cartes postales autobiographiques, une histoire de famille comme une autre. Sur scène une interprète et une chorale amateur. Puissant comme de l'Art Brut.

THÉÂTRE - DANSE - MUSIQUE | Cie Body ! Don't Cry

Chorégraphie, mise en scène, chant et interprétation **Marlène Rostaing** | Création sonore **Didier Préaudat et Naïma Delmond** | Régie son **Naïma Delmond** | Création et régie lumière **Patrick Cunha** | Collaboration artistique **Yaelle Antoine** | Regard extérieur chorégraphique **Alexandre Nadra**



Rendez-vous au Foyer du Théâtre à la fin de la représentation pour une surprise vocale

MARS

Lons-le-Saunier Le Théâtre • **Mar 7** 20h30

Durée estimée : 1h | Dès 10 ans | De 10 à 15€

Journée internationale

• “Mise en voix” avec Leïla Martial

Bienvenue dans ma cour de récréation idéale ! Nous jouerons de la voix comme il est possible de le faire quand on se débarrasse des injonctions esthétiques.

Tout est possible avec la voix, inventer des langues et des sons, se soigner dans le chuchotement, exulter dans le lyrisme, avoir tous les âges... Je proposerai quelques échauffements, des exercices d'imitation, des jeux de langues imaginaires, des chants en cercle et pour le reste...
Nous improviserons !

Atel

MARS

Lons-le-Saunier Le Théâtre - Foyer • **Mer 8** 10h30

Durée estimée : 1h30 | Dès 8 ans | De 0 à 5€ (détails des tarifs p.18) | Places limitées

Spectacle

Notre forêt

JUSTINE BERTHILLOT / SOLO IN SITU - PERFORMANCE

Retrouvez Justine Berthillot pour une deuxième représentation. Informations sur le spectacle p. 8.

MARS

Lons-le-Saunier Le Théâtre - Péristyle • **Mer 8** 12h30

Durée estimée : 0h25 | Dès 8 ans | 5€ | Places limitées



des droits des femmes

iers

- “**Mise en corps**” avec **Marlène Rostaing**

Un voyage improvisé visant à célébrer notre manière de bouger. À l'aide de quelques outils techniques qui nous permettront de sentir les corps dessiner dans l'espace, nous pourrons faire le chemin vers une danse singulière.

MARS

Lons-le-Saunier Association Le Ressort - Au lieu Cul'thurel
2A avenue Thurel • **Mer 8** 14h

Durée estimée : 2h | Tout public | De 0 à 5€ (détails des tarifs p.18) | Places limitées

- **Atelier parent-enfant (4-6 ans) “Jeux corporels et musicaux”**
avec **Quelen Lamouroux**

Un temps pour se rencontrer, par le corps, la voix, le rythme ;
Pour profiter d'être ensemble, autrement ;
Pour éveiller nos sens, s'écouter, se surprendre, se découvrir ;
Pour passer un moment créatif et expressif à deux (ou plus!) en danse et en musique.

MARS

Lons-le-Saunier Le Théâtre - Salle Paul Seguin • **Mer 8** 16h

Durée estimée : 1h | 4-6 ans | De 0 à 5€ par binôme (détails des tarifs p.18) | Places limitées
Un goûter sera offert à l'issue de l'atelier

- **Collectif des Associations féministes en lien avec la ville de Lons-le-Saunier**

Stop aux Violences Sexuelles,
Peuples Solidaires Jura, Osez le féminisme 39,
Nous toutes 39 et CIDFF

- **Les Entrepren'Heureuses**

- **Librairie Guivelle**

Village des associations

Coursives du Théâtre
15h-18h

Journée internationale des droits des femmes



Débat

**“Créer seule en tant que
femme aujourd’hui
- artiste ou entrepreneuse -
qu’est-ce que cela implique ?”**

Débat gratuit ouvert à tou-te-s, animé par
Marine Mane, artiste complice.

Lons-le-Saunier Le Théâtre - Foyer
• Mer 8 mar 18h

Concert

Chicks, groupe vocal féminin

Ce groupe vocal jurassien composé de cinq chanteuses à l’enthousiasme communicatif propose des compositions personnelles et des reprises revisitées avec malice !

Les Chicks chantent et dansent pour la liberté des femmes, avec des voix complémentaires et différemment colorées, des interprétations qui alternent le charme, l’humour et l’émotion.

MARS

Lons-le-Saunier Le Théâtre - Foyer • Mer 8 20h30

Tout public | Gratuit | Places limitées

Fortvne

QUELEN LAMOUREUX



Fortvne, c'est l'étonnante traversée d'une femme... qui se transforme. Du haut d'un plongeur métallique rouillé, elle adresse ses appels, attend un retour, espère un écho. Seule, elle cherche l'axe autour duquel tourner, prise dans sa roue de fortune. Un univers plastique remarquable, où s'allient avec justesse danse contemporaine, rythmique, voix et corps percussif. Envoûtant !

DANSE - MUSIQUE | Compagnie Qalis

Direction artistique, composition, chorégraphie, interprétation **Quelen Lamouroux** | Création du dispositif son et lumière, composition, régie **Alice Huc** | Collaboration artistique (dramaturgie, chorégraphie) **Marlène Rostaing** | Scénographie, œil complice **Patrick Lamouroux** | Costumes, graphisme **Noëlle Camus** | Décor, patine **Constance Rabottin** | Regard sur le jeu **Alexandre Del Perugia** | Regard extérieur **Yaëlle Antoine**

MARS

Lons-le-Saunier Le Théâtre - Salle Paul Seguin • **Jeu 9 19h**

Durée estimée : 0h40 | Tout public | 5€ | Places limitées



Retrouvez Quelen Lamouroux lors de ses ateliers :

- "Corps et voix" avec Leïla Martial le dimanche 5 mars (p.5)
- "Jeux corporels et musicaux parent-enfant" le mercredi 8 mars (p.11)

Lior Shoov

Pratiquant le chant, le théâtre, la danse, le mime ou encore le clown, cette artiste prodige, israélienne, vous propose bien plus qu'un concert. Placée au centre du public avec ses instruments parfois déroutants (ukulélé, hang, tubes en plastiques etc.), elle va tenter de relier chacun par l'improvisation. Un inmanquable happening, aux allures d'incandescente soirée de folie douce, gorgée d'humour, autant musique, discussion, qu'improvisation...



SOLO COLLECTIF

Textes, chant, dispositifs, instruments, création **Lior Shoov** | Régie lumière **Kamel Bouchakour** | Régie son, régie générale **Thibaut Lescure ou Franck Rivoire**

MARS

Lons-le-Saunier Le Théâtre - Le Foyer • **Jeu 9** 20h30

Durée estimée : 1h15 | Tout public | De 10 à 15€ | Places limitées



Atelier présence musicale

AVEC LIOR SHOOV



Une invitation à se rencontrer, à jouer et à s'exprimer avec son corps et sa voix d'une manière profonde et spontanée. Jouer avec les sons, le rythme, l'écoute et le silence, le mouvement et nos sensibilités humaines. Apprendre à jouer avec l'inconnu, avec le monde, avec soi et s'engager avec nos cœurs. Improviser avec courage pour ressentir le confort et l'inconfort de tomber amoureux de la vie. S'exprimer et se connecter avec notre goût du risque et notre intériorité, être autonome dans notre relation intime avec la voix. Chanter et explorer notre désir d'exister.

MARS

Lons-le-Saunier Le Théâtre - Salle Paul Seguin • **Ven 10** 10h30

Durée estimée : 1h30 | Tout public | De 0 à 5€ (détails des tarifs p.18) | Places limitées

Notre forêt

JUSTINE BERTHILLOT / SOLO IN SITU - PERFORMANCE



Retrouvez Justine Berthillot pour une troisième et dernière représentation. Informations sur le spectacle p. 8

MARS

Lons-le-Saunier Le Théâtre - Péristyle • **Ven 10** 19h

Durée estimée : 0h25 | Dès 8 ans | 5€ | Places limitées

Leïla Martial

Jubilä

Un solo clownesque qui explore les sons tout azimut, rassemble toutes les voix en une, voici l'appétissante proposition de cette vocaliste de jazz aussi poignante qu'extravagante. Nourrie de ses voyages chez les tziganes ou les pygmées, sa **dernière création, présentée pour la première fois en public**, rassemble ses propres compositions et des arrangements de pièces classiques ou baroques. Une formidable rébellion sonore, très intime, jubilatoire, à laisser sans voix !



MUSIQUE | Compagnie La Barde
Avec **Leïla Martial** | Son **Léo Gristlin** | Lumières **Alice Huc** | Scénographie **Ben Farey**

MARS

Lons-le-Saunier Le Théâtre • Ven 10 20h30 🚗 DC

Durée estimée : 1h10 | Tout public | De 10 à 15€



Rendez-vous au Foyer après le spectacle pour un dancefloor avec la **DJ Wonderbraz** ! Sous ce pseudonyme, Yuna Le Braz mixe depuis 20 ans, avec maestria, des musiques du monde.



et aussi...

Le Bistro d'à côté



Pendant toute la durée du temps fort, Stephan vous accueille au **Bistro d'à côté**, en 1^{ère} galerie du Théâtre, au niveau du Foyer, et vous propose café, thé, grignotage et boissons afin de prendre le temps d'une **pause conviviale**. Des assiettes vous seront aussi proposées lors des spectacles ayant lieu au Théâtre. De quoi passer du temps dans ce lieu qui, une semaine durant, sera encore plus que d'habitude **un lieu de vie, d'échanges et de partage**.

- Pendant le "OFF", mercredi 22 février, dès 19h puis après la projection du film.
- Une heure avant puis après chaque spectacle programmé au Théâtre.
- Le mercredi 8 mars, dès 12h.

Toutes les informations liées au Bistro d'à côté sur le site Internet et les réseaux sociaux.

Comment venir ?

Les bus : laissez-vous transporter !

- Pour *Jubilä* de Leïla Martial, vendredi 10 mars : au départ de **Dole** et **Champagnole** > Réservations auprès de la billetterie ou en ligne.

Le covoiturage

Nous mettons en place un système simple de covoiturage : faites votre proposition ou votre demande sur chacune des pages des spectacles sur le site **scenesdujura.com**. **Tout se passe entre vous !**

Les tarifs

• **Ateliers** : sur réservation préalable, tarif unique de 5€ par personne, ou par binôme parent-enfant pour l'atelier du mercredi 8 mars. Gratuit pour **les personnes détentrices d'un billet** pour au moins un spectacle du temps fort *Y mettre du sien - Solaires insolentes*.

• **Spectacles** : voir le tableau ci-dessous

Catégorie	Tarifs avec carte				Tarifs sans carte					
	Carte [Complément]		Carte [Complicité] Coup de pouce		Plein		Réduit*		Coup de pouce**	
	Z1	Z2	Z1	Z2	Z1	Z2	Z1	Z2	Z1	Z2
Marie Blues, Lior Shoov & Leïla Martial	11		10		15		15		10	
Notre forêt & Fortvne	5		5		5		5		5	
Frederika*	5		5		10		10		5	

*Réduit : + de 60 ans, adhérents MJC de Dole, L'Amuserie, Musik Ap Passionato (sur les spectacles MAP), les abonnés du Centre Dramatique National Besançon Franche-Comté, des 2 Scènes - Scène nationale de Besançon, de L'Espace des Arts, Scène nationale Chalon-sur-Saône et du Moulin - Scène de Musiques Actuelles du Jura (sur justificatif).

**Coup de pouce : - de 18 ans, étudiants de moins de 25 ans, demandeurs d'emploi, bénéficiaires du RSA et de l'AAH.

• **Bus Dole ou Champagnole - Lons** : 5€ aller-retour. Gratuit avec la carte [Scènesbus]. Renseignements en billetterie.

Réservations et billetterie

La réservation est **obligatoire pour le OFF ainsi que les ateliers et spectacles dont les places sont limitées**.

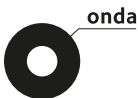
• **En ligne** > scenesdujura.com (spectacles uniquement)

• **Aux billetteries** (Théâtre de Lons et Théâtre de Dole) du mardi au vendredi 13h30-18h30 et le mercredi 10h-12h et 13h30-18h30

• **Par téléphone** 03 84 86 03 03 • **Par mail** contact@scenesdujura.com

• **À l'Office de Tourisme Jura Monts-Rivières** à Champagnole

Partenaires



Leïla Martial

CHANTEUSE COMPOSITRICE ASSOCIÉE (DGCA - SACEM)
ET ARTISTE COMPLICE DES SCÈNES DU JURA



Chanteuse ou plutôt « vocaliste multi-timbrée », **Leïla Martial** explore depuis son plus jeune âge les possibilités offertes par **la voix** et cela la transborde dans des vallées détonantes, des déclinaisons sonores à n'en plus finir, des configurations variées, des rencontres-miroir, des voyages en Afrique ou dans les affres frappées de l'intime, des instants furtifs ou des perspectives au long court.

Artiste complice des Scènes du Jura depuis 2020, elle présente, pour la première fois en public, sa **dernière création solo Jubilä** lors de ce temps fort *Y mettre du sien - Solaires insolentes*.

« La relation avec Les Scènes du Jura a été un point de départ pour moi, une sorte de passage à l'âge de raison ? J'ai séjourné dans différents lieux de la région pour y écrire mon projet « Jubilä », je me suis imprégnée de l'esprit à chaque fois unique (et tellement jurassien) des espaces et gens qui m'accueillaient, j'ai rencontré des amateurs de vocalises, des jeunes passionnés de forêt et d'écologie, redécouvert la morbiflette et tant d'autres choses. » Leïla Martial.



«L'une des « maîtres » confirmés d'un instrument rare :
cette voix à la créativité sans bornes »

FRANCE MUSIQUE

03 84 86 03 03
scenesdujura.com